

# FOR RENT

賃料	管理費等
129,600円	3,240円

## 駐車場敷地内 6 台付、別途敷地外 9 台追加可能

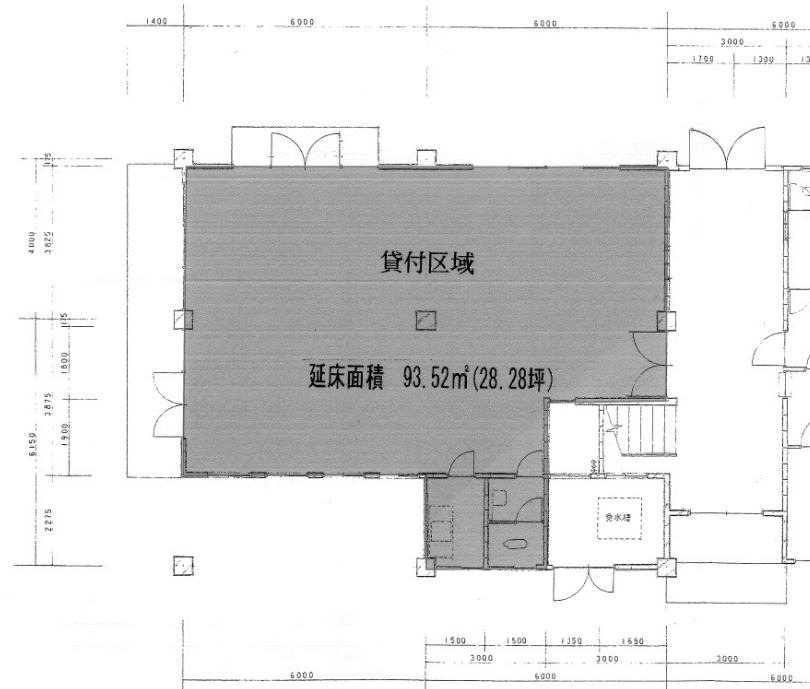
上下水道・ガス代共益費に含む

セコム付き

【外観】



【間取り図】



図面と現況が異なる場合は現況が優先となります。

間取りの「S」はサービスルーム(納戸)です。

間取り			
敷金	3ヶ月	礼金	1ヶ月
敷引/償却金	-	保証金	-
物件種別	店舗(建物一部)		
建物名・部屋番号	水島臨海鉄道(株)本店 1階テナント		
物件所在地	岡山県倉敷市水島東栄町 67番地2、他		
交通	水島臨海鉄道 栄(岡山)駅 徒歩4分 倉敷吉岡線・倉敷大高線 栄駅北 徒歩1分		
間取詳細			
構造・規模	鉄筋コンクリート 1階		
専有面積	93.52㎡	向き	
築年月	1971年11月12日	契約期間	2年
損害保険	有	入居時期	即時
駐車場	付(無料)		
設備	電気・電話・冷暖房は借主にて		
その他費用			
入居諸条件	事務所可 法人可 飲食店不可		
保証会社	可 初回100%、集送金時300円(税別)		
備考	ロードサイド物件 店舗でも事務所でも 駐車場敷地内 6台付、別途敷地外 9台追加可能(要相談) 上下水道・ガス代共益費に含む・セコム付き 電気・電話・冷暖房は借主にて		

情報更新日2019年9月8日

No.0000001278

お問合せ先



岡山県知事(6)第4035号  
公益社団法人 全国宅地建物取引業保証協会

**株式会社スカイホーム**

岡山県倉敷市西中新田650-4

TEL:0120-41-4146

E-mail: info@skyhome.jp

URL: https://www.skyhome.jp

FAX:086-435-0020



携帯サイトから物件詳細を閲覧できます!

取引態様	手数料負担の割合	貸主	0%	借主	100%
仲介元付(一般)	手数料配分の割合	元付	0%	客付	100%