

FOR SALE

価格	坪単価
612.5万円	約7.0万円



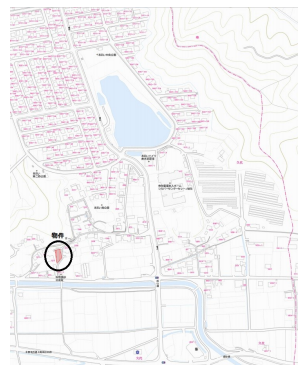
【外観】



【区画図】

	面積(坪)	坪単価(円)	金額(円)
1	87.54	80,000	7,003,200
2	87.50	70,000	6,125,000

※ 上水道負担金 80万円は別途必要



現況と異なる場合には現況を優先します。
 該当物件が建築条件付き宅地だった場合、土地売買契約締結後3カ月以内に売主と住宅の建築請負契約を締結していただくことを条件として販売いたします。
 この期間内に住宅を建築しないことが確定したとき、または住宅の建築請負契約が成立しなかった場合は、土地売買契約は無効となり、
 受領した金額は全額無利息でお返しします。

物件種目	土地		
最適用地	住宅用地		
物件所在地	岡山県総社市久代 5375-1		
交通	バス停:あおいハイツ東 バス停徒歩11分		
土地面積	289.25㎡ (約87.49坪)	他に私道面積	無し
地勢	平坦	地目	宅地
都市計画	市街化調整区域		
用途地域	無指定		
建ぺい率	60%	容積率	100%
土地権利	所有権		
法令上の制限			
現況	更地	引渡日	相談
接道状況	東2.0m公道		
建築確認番号		開発許可番号	
設備	ガス:プロパン / 水道:公営 / 下水:浄化槽_個別		
周辺施設	総社市立総社西小学校 866m / 総社市立総社中学校 1108m / 総社市立久代幼稚園 865m / 〇-〇 総社久代店 390m / プラザ 久代店 503m / ホール 久代店 4644m		
その他費用	上水道負担金 : 800,000円 / 一括		
備考	坪単価7万円~8万円。 上水道負担金80万円別途要。 実測により、面積・価格の増減がありますのでご了承ください。 造成費用は土地代に込み。 建築許可要。		

取引条件の有効期限:2022年10月26日

No.0000004557

お問合せ先



岡山県知事(14)第961号
 公益社団法人 全国宅地建物取引業保証協会

株式会社吉備土地開発

TEL:0120-412-546 FAX:0866-93-0558

岡山県総社市中央2丁目6-3 6

URL:https://www.kibitochi.jp/

E-Mail:info@kibitochi.jp

取引態様:一般媒介

