

FOR SALE

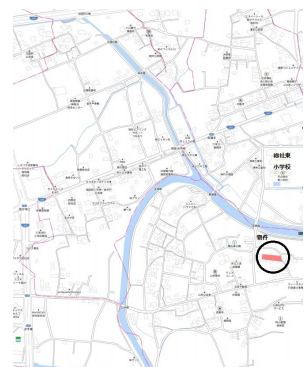
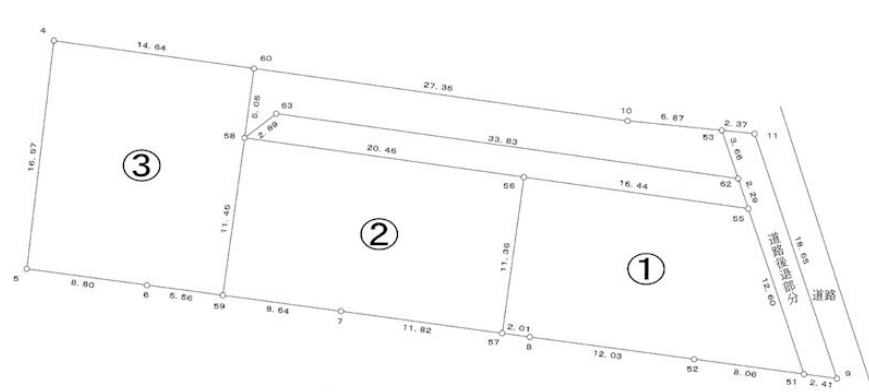
価格	坪単価
776.93万円	約11.0万円



【外観】



【区画図】



現況と異なる場合には現況を優先します。
 該当物件が建築条件付き宅地だった場合、土地売買契約締結後3カ月以内に売主と住宅の建築請負契約を締結していただくことを条件として販売いたします。
 この期間内に住宅を建築しないことが確定したとき、または住宅の建築請負契約が成立しなかった場合は、土地売買契約は無効となり、
 受領した金額は全額無利息でお返しします。

物件種目	土地		
最適用地	住宅用地		
物件所在地	岡山県総社市上林 63-1		
交通	吉備線 服部(岡山)駅 徒歩21分 バス停:上林口 バス停徒歩7分		
土地面積	233.51㎡ (約70.63坪)	他に私道面積	無し
地勢	平坦	地目	田
都市計画	市街化調整区域		
用途地域	無指定		
建ぺい率	60%	容積率	100%
土地権利	所有権		
法令上の制限			
現況	更地	引渡日	相談
接道状況	東4.0m公道 間口3.66m		
建築確認番号		開発許可番号	
設備	ガス:プロパン / 公営水道引込可 / 下水:浄化槽_個別		
周辺施設	総社市立三須幼稚園 99m / 総社市立総社東小学校 439m / 総社市立総社東中学校 2221m / Seria(セリア) コムサ 総社東店 1163m / ニシフードビル スケート 総社東店 1209m / TSUTAYA 総社東店 962m		
その他費用	上水道負担金: 800,000円 / 一括 開発申請費用: 650,000円 / 一括		
備考	建築条件はありませんので、お好きなメーカーにて建築可能です。 市街化調整区域につき、開発申請要。 号地開発申請は令和6年1月頃。 開発申請費用として約65万円別途要。 上水道負担金として約80万円(20mm)別途要。 2022.12.4時点 号地契約済 号地予約。		

取引条件の有効期限:2023年4月25日

No.0000005260

お問合せ先



岡山県知事(14)第961号
 公益社団法人 全国宅地建物取引業保証協会

株式会社吉備土地開発

TEL:0120-412-546 FAX:0866-93-0558

岡山県総社市中央 2丁目 6-3 6

URL:https://www.kibitochi.jp/

E-Mail:info@kibitochi.jp

取引態様:一般媒介

