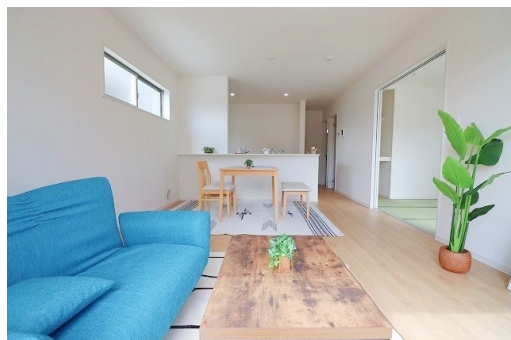


# FOR SALE

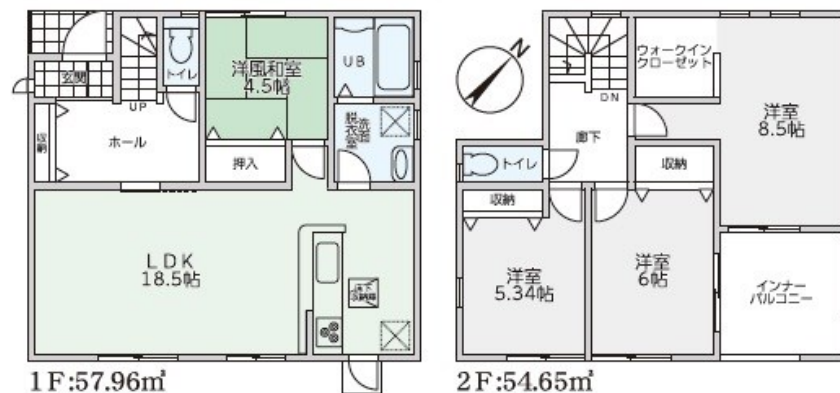
価格	間取りタイプ
1,980万円(税込)	4LDK



【外観】



【間取り図】



物件種目	戸建		
物件所在地	岡山県総社市西郡 1452-1		
交通	吉備線 東総社駅 徒歩35分 バス停:西郡 バス停徒歩5分		
土地面積	173.54㎡ (約52.49坪)	他に私道面積	
建物面積	112.61㎡ (約34.06坪)	地目	宅地
構造規模	木造2階建		
築年月	2023年1月	都市計画	市街化区域
用途地域	第一種住居地域		
建ぺい率	60%	容積率	200%
土地権利	所有権		
法令上の制限			
現況	未完成	引渡日	2023年1月下旬
接道状況	西4.2m公道		
建築確認番号	第R04SHC102730号	開発許可番号	
設備	浄水器 / オートバス / 浴室乾燥 / 風呂一坪以上 / トイレ:温水洗浄便座 / ウォークインクローゼット / 床下収納 / 複層ガラス / TVインターホン / 24時間換気システム / ガス:その他 / 公共下水 / 水道:公営		
周辺施設	総社市立山手小学校 1123m / 総社市立総社東中学校 2066m / 総社市立山手幼稚園 1156m / JA晴れの国岡山 山手直売所「ふれあいの里」 1652m / センゾー 総社岡谷店 1574m / ZAG(ザグザグ) 総社中央店 1946m		
その他費用			
備考			

現況と異なる場合には現況を優先します。 間取りの「S」はサービスルーム(納戸)です。  
価格は物件の代金総額を表示しており、消費税が課税される場合は税込と表記の上、税込価格で表示しております。

取引条件の有効期限:2023年2月22日

No.0000006071

お問合せ先



岡山県知事(14)第961号  
公益社団法人 全国宅地建物取引業保証協会

株式会社吉備土地開発

TEL:0120-412-546 FAX:0866-93-0558

岡山県総社市中央2丁目6-36

URL:<https://www.kibitochi.jp/>

E-Mail:[info@kibitochi.jp](mailto:info@kibitochi.jp)

担当:橋本 さやか

取引態様:一般媒介

